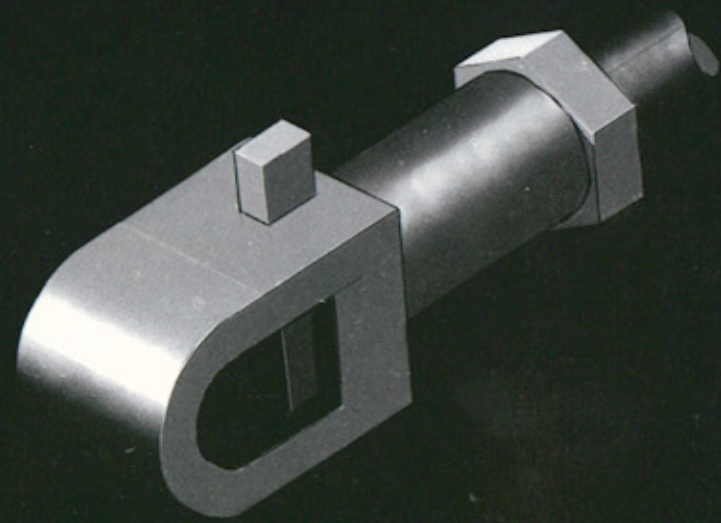


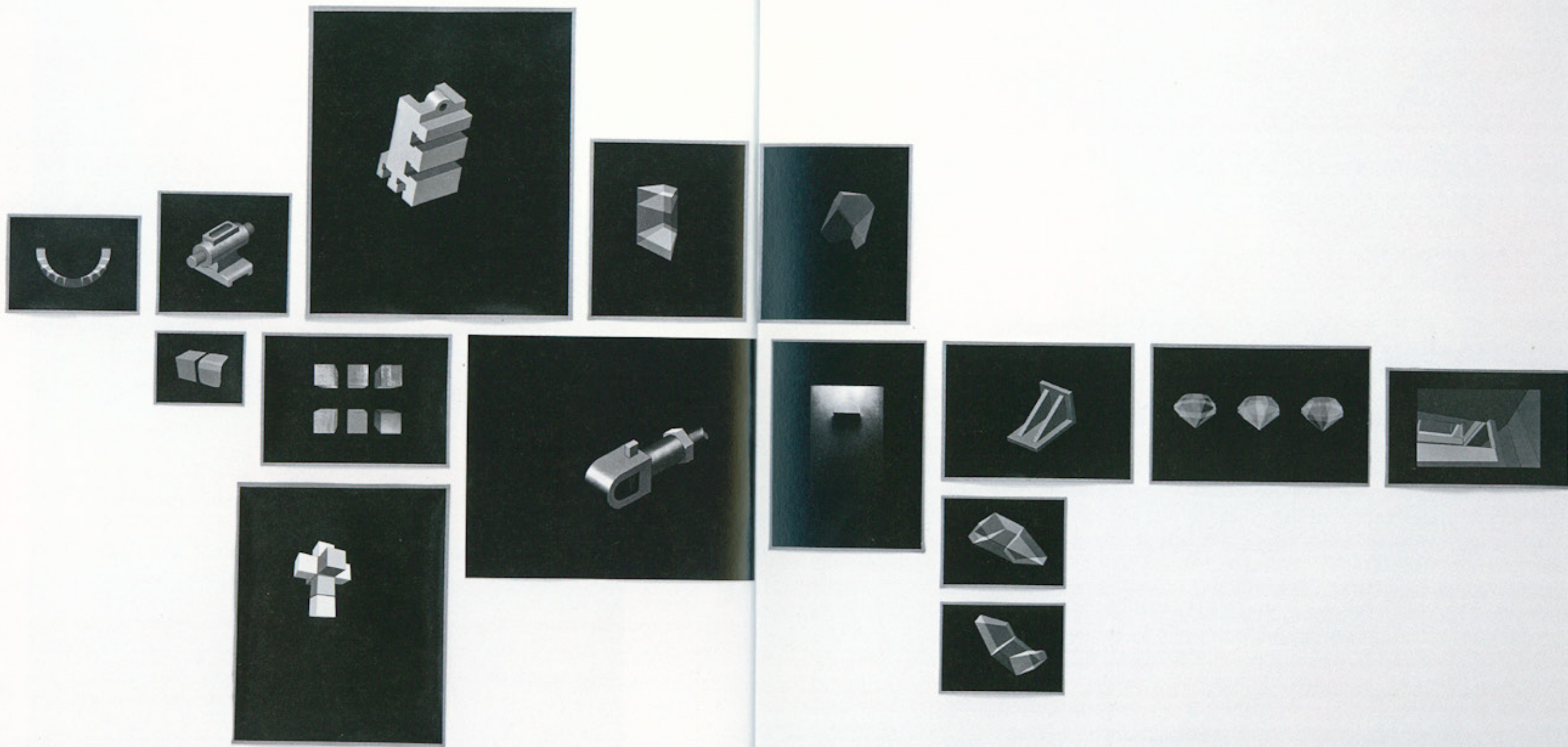
IV

Matthias Wollgast



Rhomboederstumpf 40 x 30 cm Lumografie/Barytpapier 2010





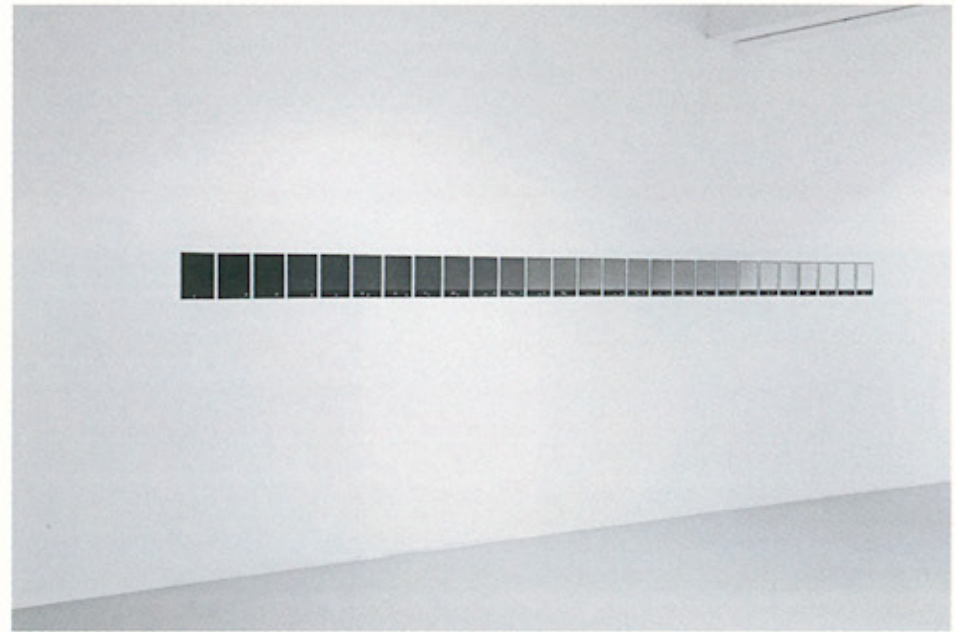
Modell 60 x 50 cm Lumografie/Barytpapier 2010



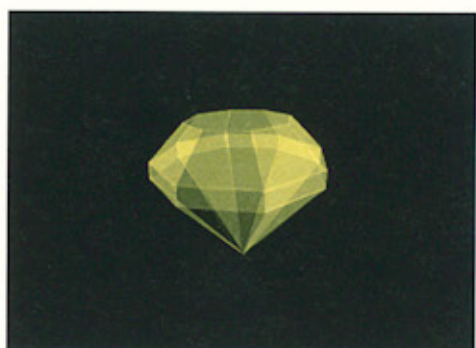


Van Geertstraat
147 x 120 cm Lumografie/PE-papier 2010
270 x 127 cm Lumografie/PE-papier 2010





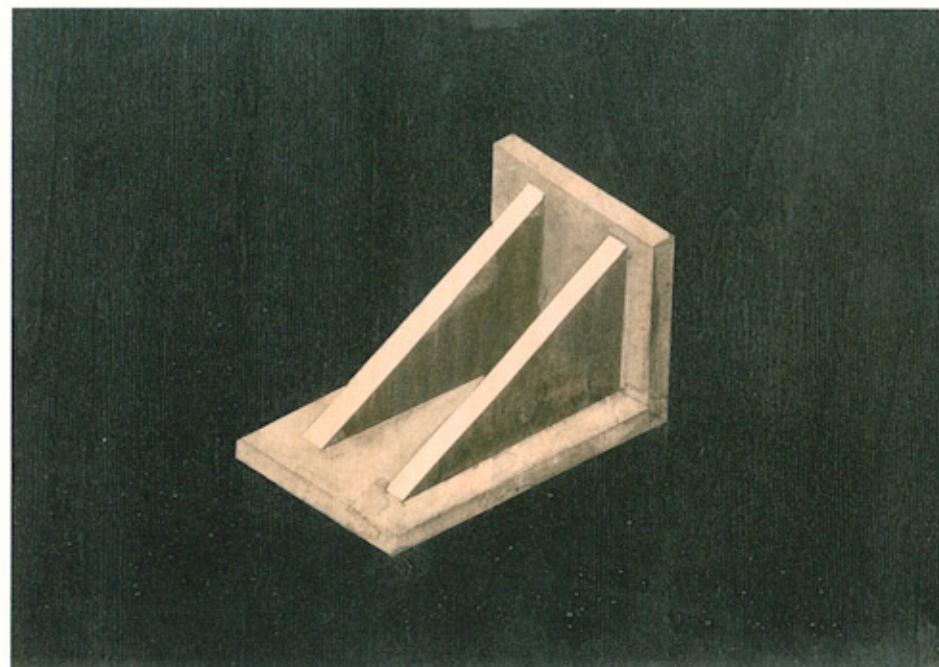
Farbreihe 27 Abzüge je 24 x 18,5 cm Lumografien/Barytpapier 2010



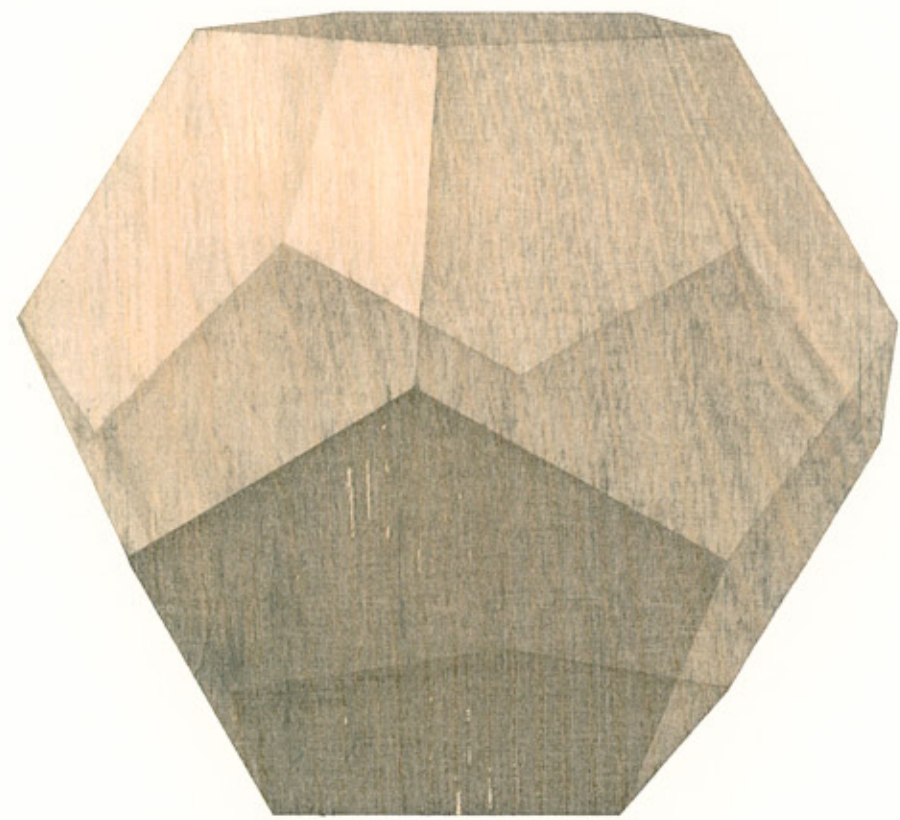
Drei Diamanten (rot gelb blau) je 17 x 24 cm Lumografie/Barytpapier koloriert 2010



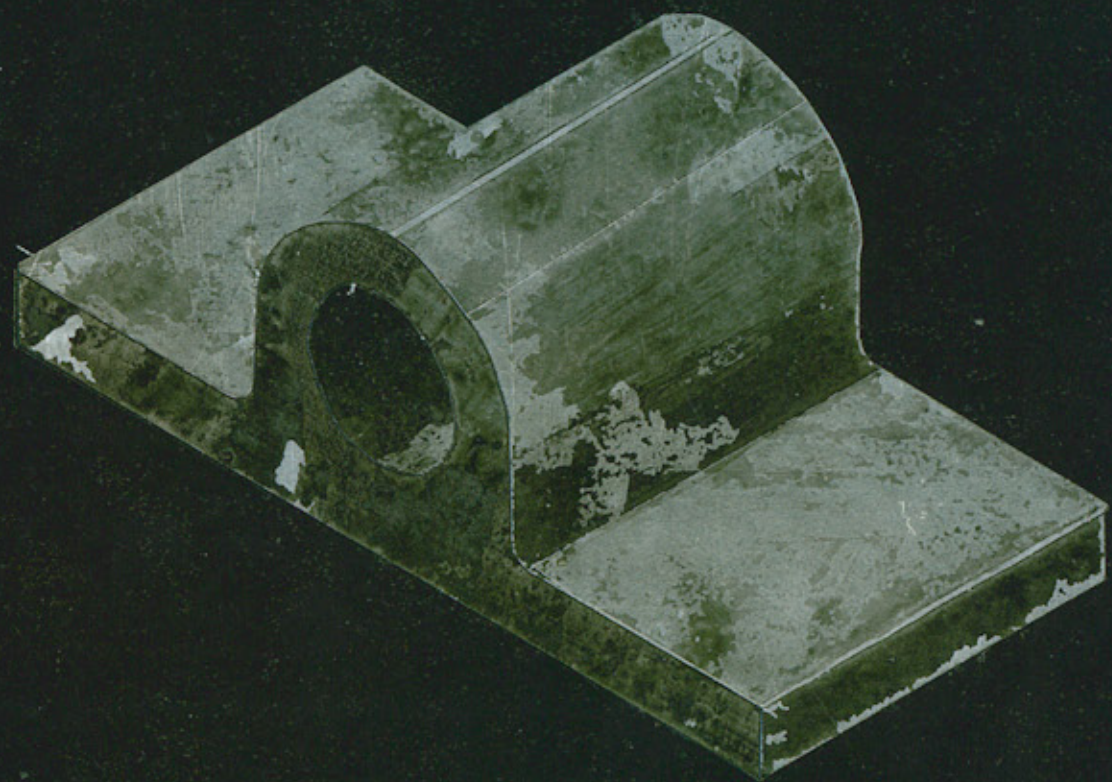
Raumecke 21 x 30 cm Tusche/Holz 2010





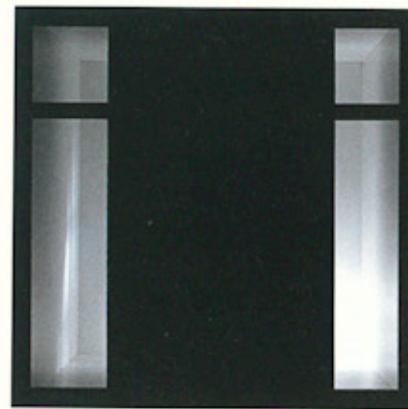


Dodekaeder 28 x 19 cm Tusche/Holz 2010





Atramentum 366 x 355 cm Holz; Bitumen 2010



Studie I

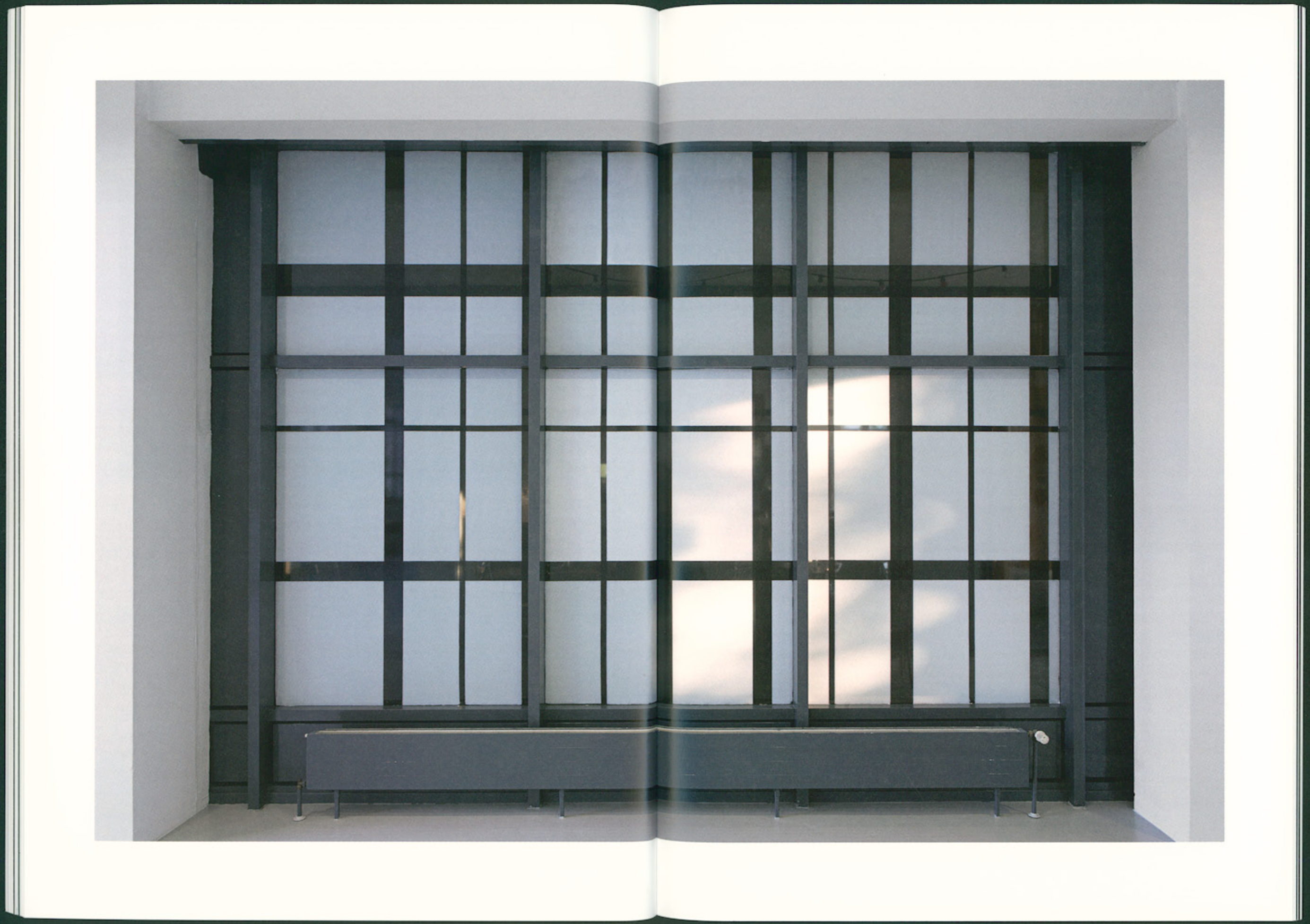
Belichtungsreihe am Modell bei konstantem Licht und variierender Belichtungszeit
1: Bl: 7,1; t: 1/6s 2: Bl: 7,1; t: 1,3s 3: Bl: 7,1; t: 2,5s Digitalfotografie 2009

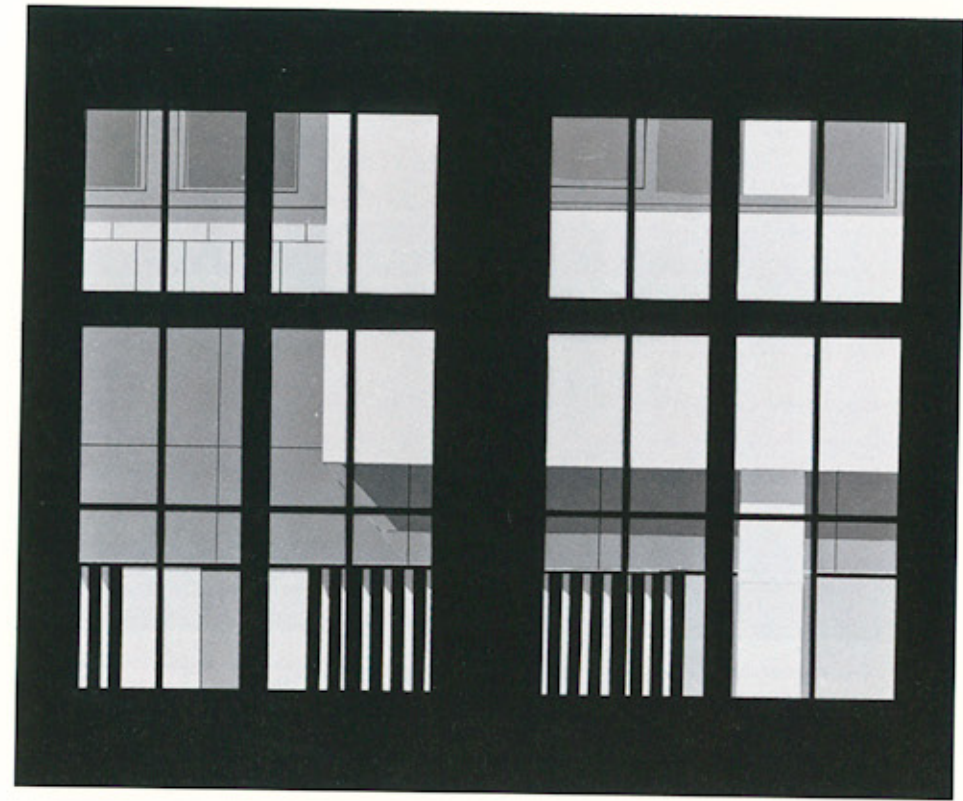


Atramentum 366 x 355cm Holz; Bitumen 2010



Fensterbild
1200 x 310 cm Transparentklebefolie; Akrylfarbe 2010
50 x 60 cm Lumografie/Barytpapier 2010





Fensterbild 50 x 60 cm Lumografie/Barytpapier 2010



Fensterbild (Innenansicht/Außenansicht)

Rhomboederstumpf 402 x 265 cm Transparentkebefolie; Akrylfarbe 2011

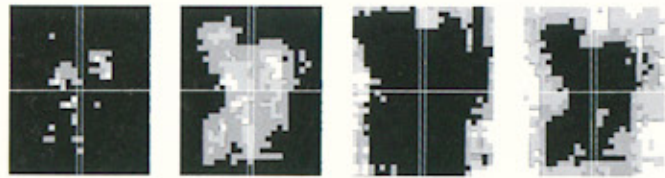




Notat I

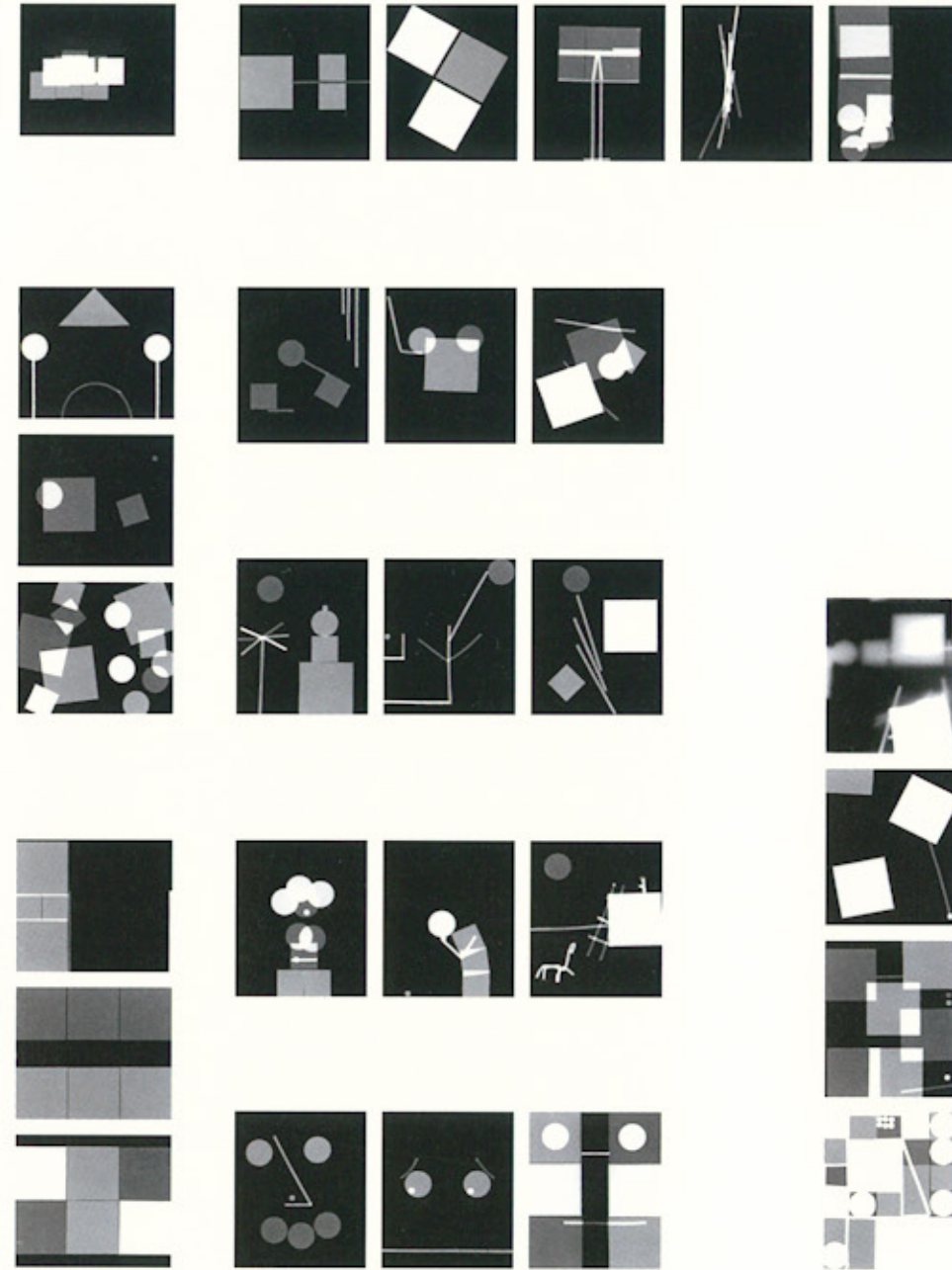
Kompositorische Beiträge von 28 Künstlern (zeilenweise von links nach rechts)
je 15 x 12,5 cm Lumografie/Barytpapier 2010

Stephan Engelke
Erika Hock
Sabrina Fritsch
Frauke Dannert
Sabine Voltz
Friederike Delius
Sarah-Jane Hoffmann
Josefine Reisch
David Czupryn
Henning Arend
Moritz Wegwerth
Katharina Wackermann
Moritz Fiedler
Taka Kagitomi
Lukas Schmenger
Rachid Maazouz
Hagen
Russlan Daskalov
Bob
Jan Vedder
Chris Succo
Dominik Osterried
Jeannette Schnüttgen
Johannes Bendzulla
Alexander Wissel
Andreas Schmitt
Nicolai Crestianinov
Christian Odzuck



Standardkomposition

ermittelt aus den vorliegenden Beiträgen 4 Abzüge je 15 x 12,5 cm Lumografie/PE-Papier 2010







TPI
(zeilenweise von links nach rechts)

| | | |
|-----------------------------------|--------------|----------------------------------|
| Diamant | 20 x 25 cm | Lumografie/Dokumentfotopapier |
| Cullinan I | 29,7 x 21 cm | Fotokopie |
| Diamant rot | 17 x 24 cm | Lumografie/Barytpapier koloniert |
| Absorptionsspektren | 29,7 x 42 cm | Proof mit Farbskala |
| Bekannteste Edelsteine: Diamant | 21 x 29,7 cm | Fotokopie |
| Van Geertsraat | 20 x 25 cm | Lumografie/Dokumentfotopapier |
| Transparenz | 9 x 12 cm | Fotokopie |
| Edelsteine | 22 x 18 cm | Buchseite mit Kartonrahmen |
| Diamant gelb | 17 x 24 cm | Lumografie/Barytpapier koloniert |
| Diamant blau | 17 x 24 cm | Lumografie/Barytpapier koloniert |
| Entwicklung des Brillantschliffs | 29,7 x 21 cm | Fotokopie |
| Optische Eigenschaften: die Farbe | 11 x 22 cm | Fotokopie |
| Lumineszenz | 17 x 13 cm | Fotokopie |
| Absorptionsspektren | 20 x 12 cm | Fotokopie |
| Lichtbrechung | 21 x 17,5 cm | Fotokopie |
| Sägen Reiben Bohren | 29,7 x 21 cm | Fotokopie |
| Schliffarten und -formen | 29,7 x 21 cm | Fotokopie |
| Kristallsysteme und -formen | 29,7 x 21 cm | Fotokopie |



TP II
(zeilenweise von links nach rechts)

| | | |
|-----------------------------|--------------|---------------------------------------------|
| Querschneider | 29,7 x 21 cm | Laserprint |
| Kristallsysteme und -formen | 21 x 29,7 cm | Fotokopie |
| Kunstraum Düsseldorf | 21 x 29,7 cm | Fotokopie |
| principle II | 17 x 21 cm | Fotokopie, Transparentklebefolie |
| Fenster | 8 x 21 cm | Fotokopie |
| Schwarzes Quadrat | 29,7 x 21 cm | Fotokopie |
| pedestal bearing | 20 x 19,5 cm | Lumografie/PE-Papier; Transparentklebefolie |
| shaft | 15 x 11 cm | Transparentklebefolie/Papier |
| Perspektivskizze Kunstraum | 21 x 29,7 cm | Graphit/Tintenstrahl Druck |
| Kantenrundung | 14 x 21 cm | Graphit und Lumocolor/Fotokopie |
| Mischtafel | 29,7 x 21 cm | Fotokopie |
| Gewinde | 29,7 x 21 cm | Fotokopie |
| connecting rod | 21 x 29,7 cm | Graphit/Fotokopie |
| Fenster | 24,5 x 18 cm | Lumografie/Barytpapier |
| helix | 21 x 29,7 cm | Transparentklebefolie/Fotokopie |
| Farbkarte | 29 x 19,5 cm | Transparentklebefolie, Papier |
| Anordnungsschema | 21 x 15 cm | Tintenstrahl Druck |
| Farbtonschlüssel | 21 x 15 cm | Tintenstrahl Druck |

Ganzseitige Abbildungen:

| | | | |
|----------------------------|--------------|-----------------------------------|------|
| connecting rod | 10 x 26 cm | Lumografie/Barytpapier | 2010 |
| miscellaneous exercises II | div. | Lumografien/Barytpapier | 2010 |
| fenster | 2.8 x 1.7 cm | Lumografie/Barytpapier | 2010 |
| miscellaneous exercises IV | div. | Beize; Tusche; lack/Holz; Metall | 2011 |
| pillow block | 24 x 30 | Lack/Metall | 2010 |
| Fensterbild (Südfenster) | 310 x 500 cm | Transparenzklebefolie; Akrylfarbe | 2010 |
| Rhomboederstumpf | 402 x 265 cm | Transparenzklebefolie; Akrylfarbe | 2011 |
| Notat I | | (Ausstellungsansicht Mikro) | 2010 |

Abbildungen Moritz Wegwerth:

miscellaneous exercises II; Modell; Van Geertstraat; Ausstellungsansicht Farbreihe; miscellaneous exercises IV; Fensterbild; Rhomboederstumpf; Notat I (Mikro)

